


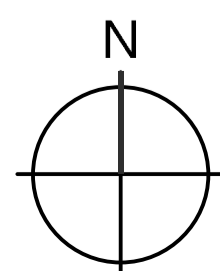
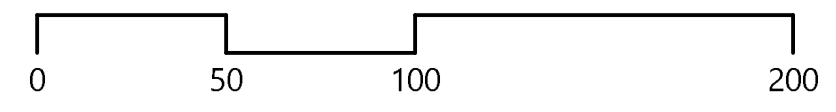


-  Geltungsbereich der Stellplatzsatzung
-  Bereiche mit erhöhtem Stellplatzbedarf "2,0"
-  Bereiche mit erhöhtem Stellplatzbedarf "1,5"

Planunterlage M 1:2000 Stand 03/2021



Stellplatzsatzung
"Ortsteil Mörtelstein"
 Planteil mit Geltungsbereich

Aufgestellt: Mosbach, den 28.10.2022